

整合看盤操作說明

目錄

一、	畫面操作說明	2
二、	[左上角] 即時報價畫面	3
1.	查看、設定自選股	3
2.	設定報價欄位	5
3.	設定報價字體大小	6
4.	即時報價畫面全螢幕	7
三、	[右上角] 大盤/市場資訊組合畫面	8
1.	大盤/市場資訊全螢幕	10
四、	[左下角] 商品資訊組合畫面	11
1.	走勢圖	11
2.	技術分析	12
3.	商品資訊全螢幕	13
五、	[右下角] 即時新聞組合畫面	14
六、	設定	16
1.	狀態列說明	16
七、	附註	17

一、畫面操作說明



【畫面分割與連動說明】

整個系統是以四分割的畫面呈現。

[左上角]區塊主要是揭示各市場的資訊為主，包含庫存、上市、上櫃、期貨、選擇權等等。

[左下角]塊主要是揭示個股的相關資訊，包含走勢圖、供銷分析、盤後分析。在左上角區塊點選某個股的行情報價，則左下區塊會同時連動至該個股的相關資訊。

[右上角]區塊主要是揭示整個市場的不同資訊與細項資訊，包含上市、上櫃指數的走勢圖、明細、K線、類股、統計等等、三大法人排行、台指期近一、國際重要股市指數與重要匯率等。

[右下角]區塊主要是揭示即時新聞資訊及新聞分類。

以上各區塊之細節內容請參考相關章節之說明。

二、[左上角] 即時報價畫面

小版型的資訊主要揭示盤中客戶較常查看的內容，而大版型(即全螢幕功能)會因為視窗的放大自動作內容的豐富化，主要是偏向盤後的更多資訊。

多個報價頁籤內容，包含「庫存」、「自選」、「證券」、「選股」、「興櫃」、「期貨」、「選擇權」。

代碼	名稱	買進	賣出	成交	漲跌	昨收	總量	現量	買賣氣
1101	台泥	39.05	39.10	39.05	▲1.35	37.70	7638	5	37%
1102	亞泥	35.90	35.95	35.95	▲0.95	35.00	5091	5	48%
1103	嘉泥	11.95	12.00	11.95	▼0.05	12.00	56	13	63%
1104	環泥	25.95	26.00	25.95	▲0.20	25.75	160	1	44%
1108	幸福	10.80	10.85	10.80	▲0.40	10.40	626	31	40%
1109	信大	12.00	12.05	12.05	▼0.10	12.15	249	13	40%
1110	東泥	14.75	14.90	14.90	▼0.05	14.95	63	11	54%

1. 查看、設定自選股

顯示客戶的自選股資訊。進入本系統後，預設顯示在自選股設定的第一組資料。

代碼	名稱	買進	賣出	成交	漲跌	現量
WTXN5	台指期0715	8983	8984	8984	▼9	1
WMTN5	小型台指0715	8981	8984	8984	▼9	1
WTEN5	電子期0715	348.75	349.10	348.70	▼1.40	3
WTFN5	金融期0715	1167.4	1168.0	1167.8	▲8.8	1
WXIN5	非金電0715	10951	10963	10956	▼11	5
WT5N5	台指500715	6651	6859	-	-	-
WGTN5	櫃買期0715	130.25	131.75	130.50	▼0.65	1

《設定自選股》

功能路徑:

請選擇即時報價區塊右上角 **設定** 功能，點選後會彈跳出設定的視窗，如圖 2。

代 碼	名 稱	跌 停	漲 停	買 進	賣 出	買賣氣	成 交	漲 跌	現 量	總 量	漲
1101	台泥	31.85	36.55	34.50	34.55	43%	34.50	▲ 0.30	2	3143	▲
1102	亞泥	33.55	38.55	36.10	36.20	37%	36.20	▲ 0.15	6	1715	▲
1103	嘉泥	12.85	14.75	13.90	13.95	66%	13.85	▲ 0.05	1	190	▲
1104	環泥	13.95	15.95	14.95	15.00	72%	14.95	-	2	32	
1108	幸福	5.59	6.43	5.96	5.99	63%	5.99	▼ 0.02	34	206	▼
1109	信大	10.10	11.60	10.85	11.00	8%	10.90	▲ 0.05	11	12	▲
1110	東泥	11.05	12.65	11.85	11.90	66%	11.85	-	3	50	

選擇 **設定自選股** 按鈕，提供 15 組自選群組設定，每個群組可設定 50 支商品，商品可跨不同市場別，如：台股、興櫃、期貨、選擇權等。

操作說明：

步驟(1)選擇要放入的自設群組；選商品方式有二；(2)-1 選擇要放入自設群組的個股，可以透過點選 **庫存 自選 證券 選股 興櫃 期貨 選擇權** 切換類別個股，再選擇個股，(3)-1 按下 **→** (新增)按鈕，或 double click 或拖拉要選擇的個股；第二種於(2)-2 處可選台股、興櫃、期貨、選擇權後，再輸入個股代號，(3)-2 按下 **→**，透過兩種方式將選擇的個股設定入群組內。全部設定完成後，按(儲存)。



2. 設定報價欄位

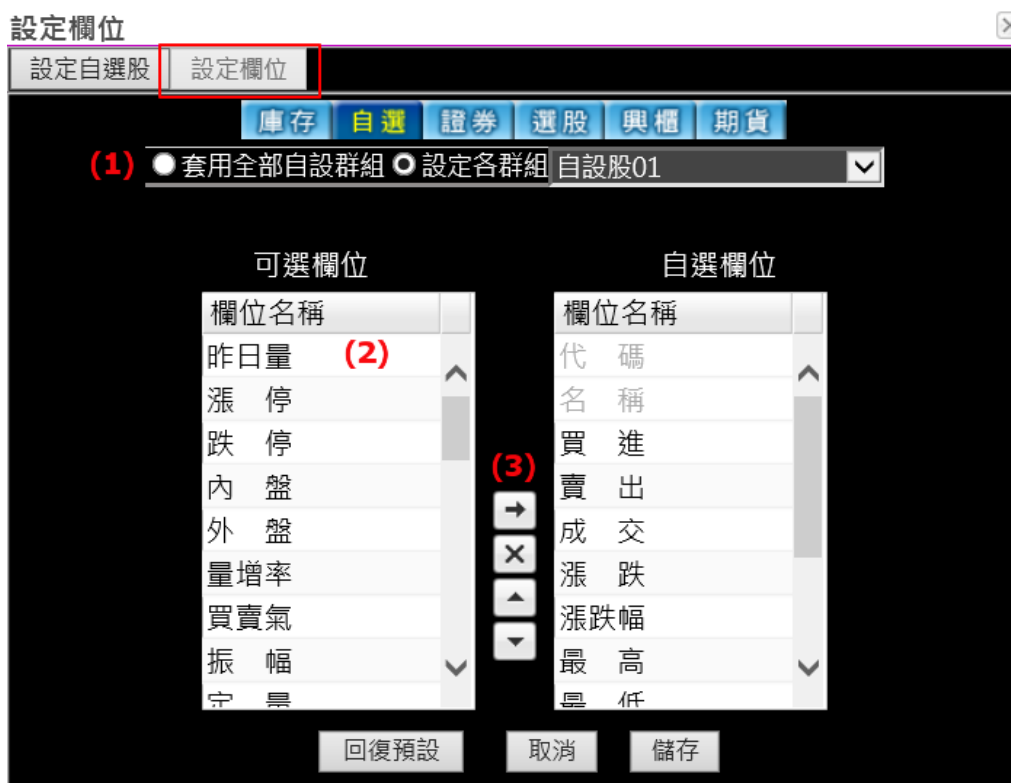
功能路徑:

點選 **設定欄位** 按鈕，則會切換至設定報價欄位的視窗，使用者可以自行設定行情報價畫面要顯示的欄位。

操作說明：

步驟(1)指定設定欄位欲套用的群組，步驟(2)點選可選欄位區的欄位，步驟(3)選擇 **→** (新增)，則使用者選定的欄位則會移動至自選欄位區，最後選 **儲存** 按鈕即可。



- 新增至自選欄位 **×** 自選欄位刪除
- ▲** 自選欄位項目上移 **▼** 自選欄位下移



3. 設定報價字體大小

此功能提供使用者可自行設定行情報價畫面的字體大小。


功能路徑：


選擇右上角的   可快速變更報價字體的大小。




代碼	名稱	買進	賣出	成交	漲跌	漲跌幅	現量	總量	開盤
1101	台泥	39.05	39.10	39.05	▲1.35	▲3.58%	5	7518	37.8
1102	亞泥	35.90	35.95	35.95	▲0.95	▲2.71%	5	5091	35.3
1103	嘉泥	11.95	12.00	11.95	▼0.05	▼0.42%	13	56	11.9
1104	環泥	25.95	26.00	25.95	▲0.20	▲0.78%	1	160	25.8
1108	幸福	10.80	10.85	10.80	▲0.40	▲3.85%	31	626	10.6
1109	信大	12.00	12.05	12.05	▼0.10	▼0.82%	13	249	11.4
1110	東泥	14.75	14.90	14.90	▼0.05	▼0.33%	11	63	14.8

操作說明：

 字型縮小，點一次按鈕，則縮小一次字體大小。

 字型放大，點一次按鈕，則放大一次字體大小。

4. 即時報價畫面全螢幕

點選  按鈕，則會放大原本畫面內容，並提供更多的報價相關資訊。



代碼	名稱	買進	賣出	成交	漲跌	昨收	總量	現量	買賣氣
1101	台泥	39.05	39.10	39.05	▲1.35	37.70	7638	5	37%
1102	亞泥	35.90	35.95	35.95	▲0.95	35.00	5091	5	48%
1103	嘉泥	11.95	12.00	11.95	▼0.05	12.00	56	13	63%
1104	環泥	25.95	26.00	25.95	▲0.20	25.75	160	1	44%
1108	幸福	10.80	10.85	10.80	▲0.40	10.40	626	31	40%
1109	信大	12.00	12.05	12.05	▼0.10	12.15	249	13	40%
1110	東泥	14.75	14.90	14.90	▼0.05	14.95	63	11	54%

畫面說明：

放大後內容自動豐富化，如下圖。除了個股即時報價資訊外，增加上市櫃即時指數輪播資訊，呈現如(1)；即時重要新聞，呈現如(2)；國際重要指數輪播，呈現如(3)。



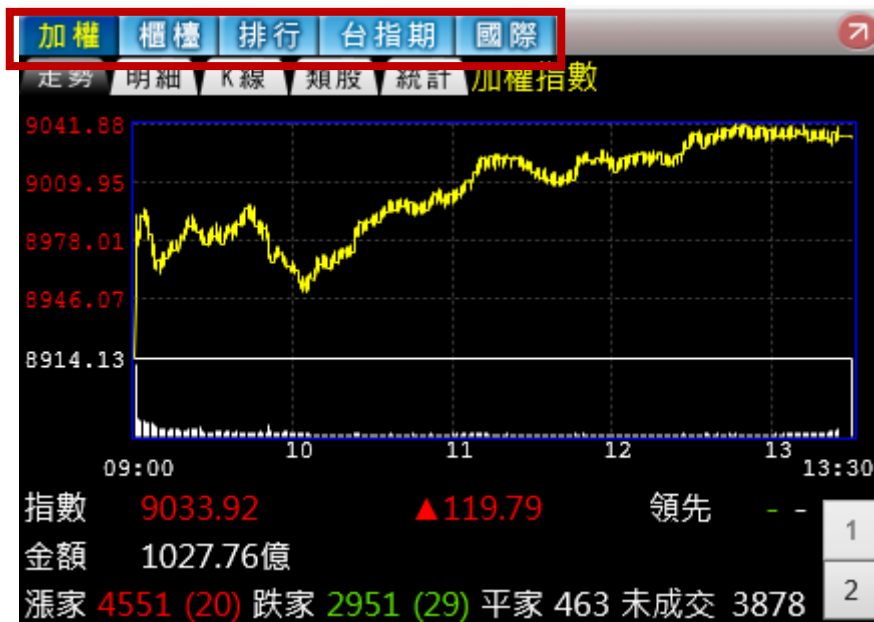
代碼	名稱	買進	賣出	成交	現量	漲跌	買賣氣	總量	開盤	最高	最低	狀態
1101	台泥	40.10	40.15	40.15	417	▲1.10	43%	9795	39.10	40.25	39.05	-
1102	亞泥	36.30	36.35	36.35	187	▲0.40	45%	4369	36.00	36.40	35.75	-
1103	嘉泥	11.90	11.95	11.95	13	-	78%	219	12.00	12.10	11.90	-
1104	環泥	26.00	26.05	26.00	1	▲0.05	40%	213	26.05	26.10	25.90	-
1108	幸福	10.80	10.85	10.85	9	▲0.05	54%	1014	10.85	10.90	10.70	-
1109	信大	11.95	12.00	11.95	5	▼0.10	81%	82	12.05	12.20	11.90	-
1110	東泥	14.50	14.60	14.50	6	▼0.40	59%	152	14.90	15.05	14.50	-

(2)	集中市指	9041.76	▲7.84	-	1002.02億
(1)	指數	漲跌	領先指標	成交量	
(3)	國際指數	收盤	漲跌	漲跌幅	昨收
	星股海峽	3312.52	▲1.30	▲0.04%	3311.22

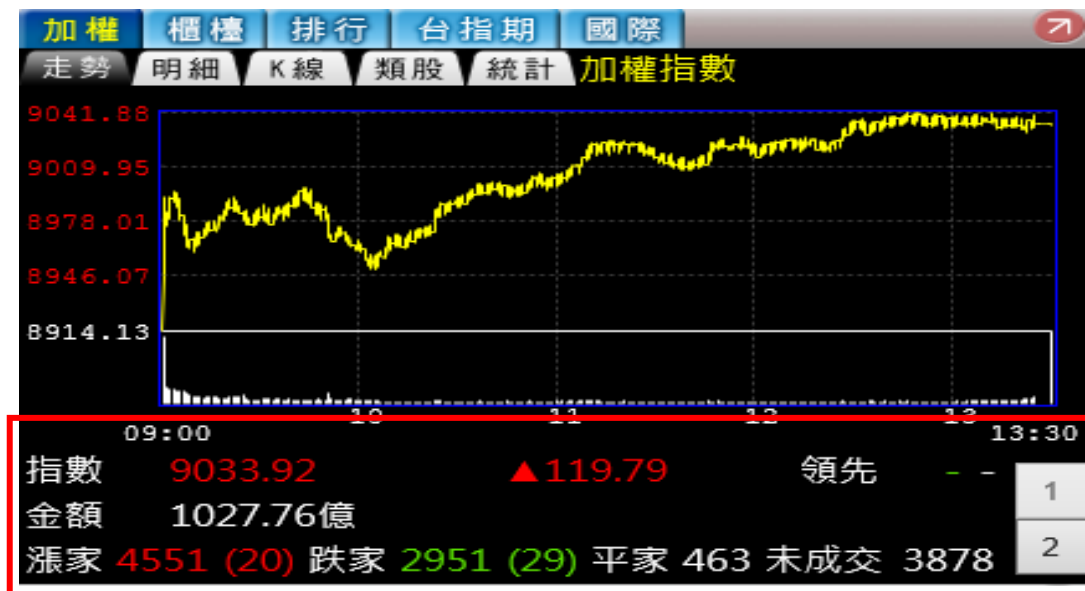
2015-07-14 16:06:30 《紅玉米行情》今日紅玉米粉每公斤8.50-8.55元 系統時間 16:16:23 精誠資訊(股)開發

三、 [右上角] 大盤/市場資訊組合畫面

該區塊主要揭示大盤與市場之重要資訊，包含加權、櫃檯、排行、台指期、國際等五大項，如下圖。



【走勢圖】



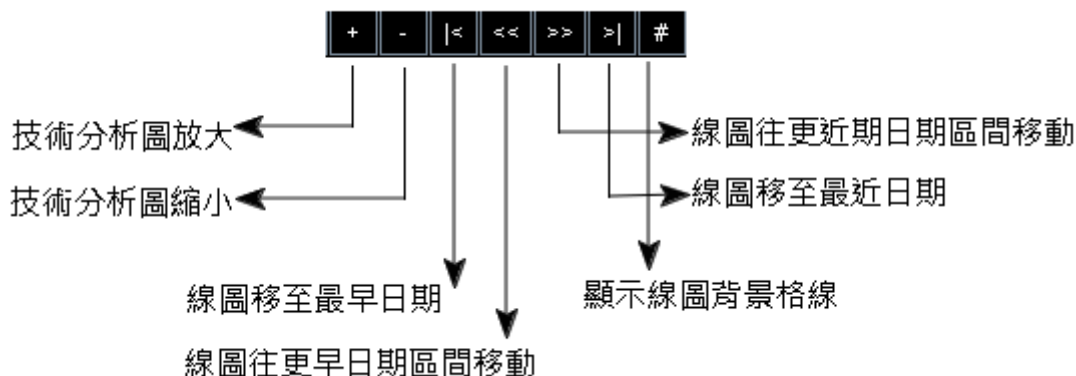
走勢圖的上方區塊為上市大盤的即時走勢圖，而下方區塊則分別揭示二部分資訊。當選擇 1 時，則揭示大盤的指數、金額、漲跌家數、平家數等等(預設此模式)。若選擇 2 時，則顯示大盤的委買委賣成交之筆數/張數/均量等資訊，如下圖。

買筆	3678125	賣筆	3348726	成筆	934390	1
買張	12303692	(3.35)	賣張	8407540	(2.51)	2
成張	5710707	(6.11)	差額	3896152	(0.83)	


【K 線】

揭示大盤的技術線圖，只要於線圖上按下滑鼠右鍵，使用者即可自行切換不同的技術指標線圖，包含：K 線、成交線、美國線、RSI...等多種技術指標線圖，並提供下拉選單可快速將技術分析圖切換至日線、月線、週線、1 分鐘、5 分鐘、10 分鐘、15 分鐘、30 分鐘、60 分鐘，如(1)。另外，在同一個畫面上可以透過下拉選單選項，如(2)，快速切換以一圖~八圖的方式呈現。

各按鈕功能說明如下：

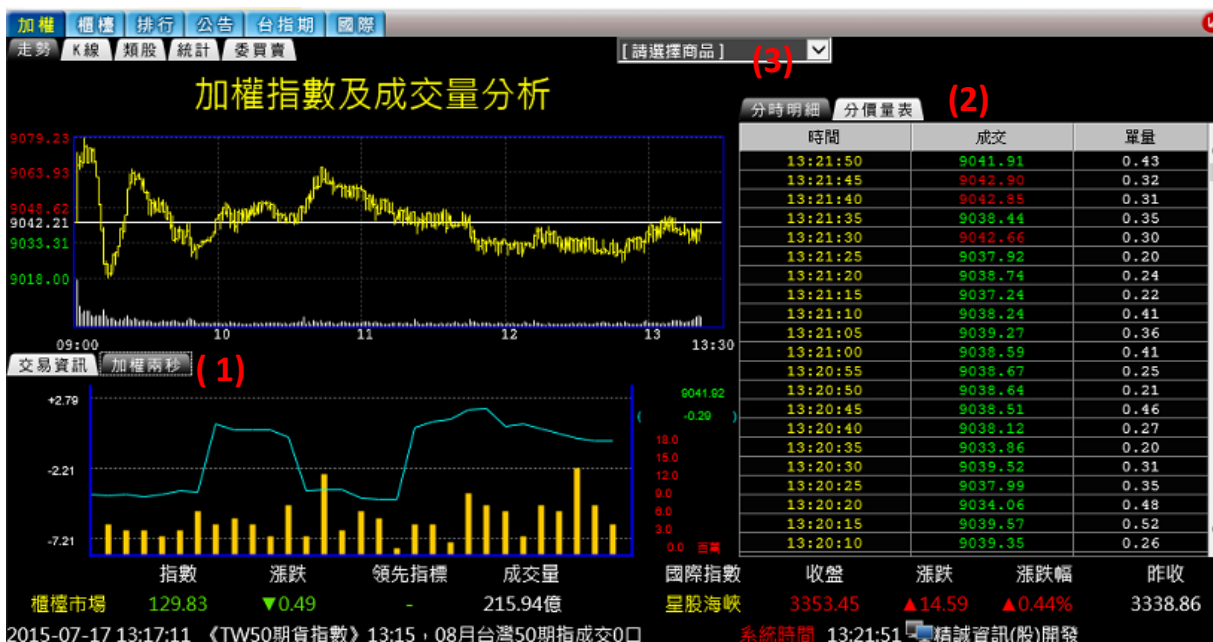


1. 大盤/市場資訊全螢幕

點選  按鈕，放大畫面提供更多的報價相關資訊，如下圖。

【走勢圖全螢幕】

放大畫面增加盤中的“加權兩秒”大盤資訊，如(1)；增加“分價量表”，如(2)；另外，下拉選單，如(3)提供多種指數的切換，包含“高息指數”、“發達指數”、“科技指數”、“100 指數”、“50 指數”、“未電 50”、“富櫃 50”、“公債指”、“遊戲指”、“就業 99”、“非電指”、“不含金電子”、“2 秒大盤”。



四、 [左下角] 商品資訊組合畫面

主要揭示個股的相關資訊，包含走勢圖、技術分析、盤後分析。

1. 走勢圖



揭示個股的走勢圖及成交資訊。右半區塊五檔的部分採用 bar 圖即時呈現買進與賣出的買氣，並呈現內外盤成交的比率。

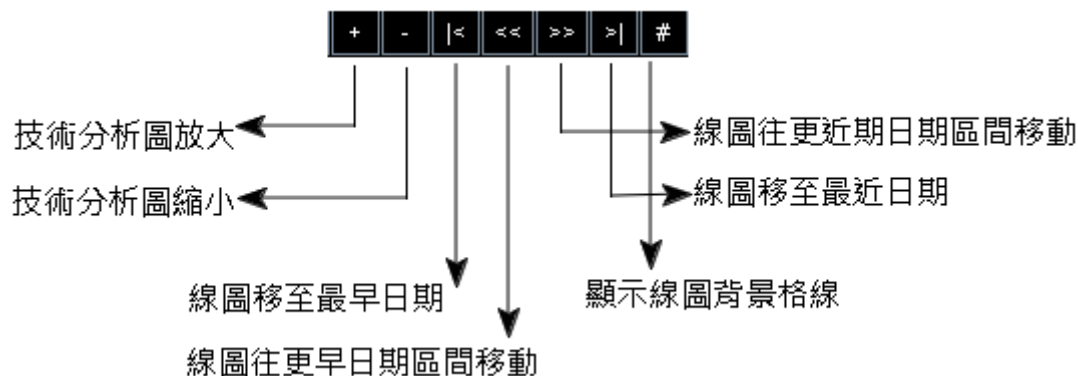
2. 技術分析




揭示該個股的技術線圖，只要於線圖上按下滑鼠右鍵，使用者即可自行切換不同的技術指標線圖，包含：K 線、成交線、美國線、RSI...等多種技術指標線圖，於指標名稱上按下滑鼠左鍵，即可出現指標參數設定，可自行更改指標參數及線型顏色。同時，提供下拉選單可快速將技術分析圖切換至日線、月線、週線、1 分鐘、5 分鐘、10 分鐘、15 分鐘、30 分鐘、60 分鐘，如(1)。另外，在同一個畫面上可以透過下拉選單選項，如(2)，快速切換以一圖~八圖的方式呈現。圖(3)可勾選顯示還原 K 線圖。

註:IE10 / Chrome/ Firefox/ Safari 等瀏覽器，於指標名稱上按下滑鼠左鍵，即可選擇設定參數或切換不同技術指標圖。

各按鈕功能說明如下：



3. 商品資訊全螢幕

點選  按鈕，放大畫面，如下圖。

【走勢圖全螢幕】

增加提供“分價量表”資訊，統計各成交價的成交張數，並以柱狀圖呈現，讓使用者清楚查看“壓力”價格、“支撐”價格等資訊；並提供使用者可以快速切換 5 日、10 日、20 日、60 日支撐表，如(1)。

另外，還提供該個股的“歷史股價”、“個股新聞”。

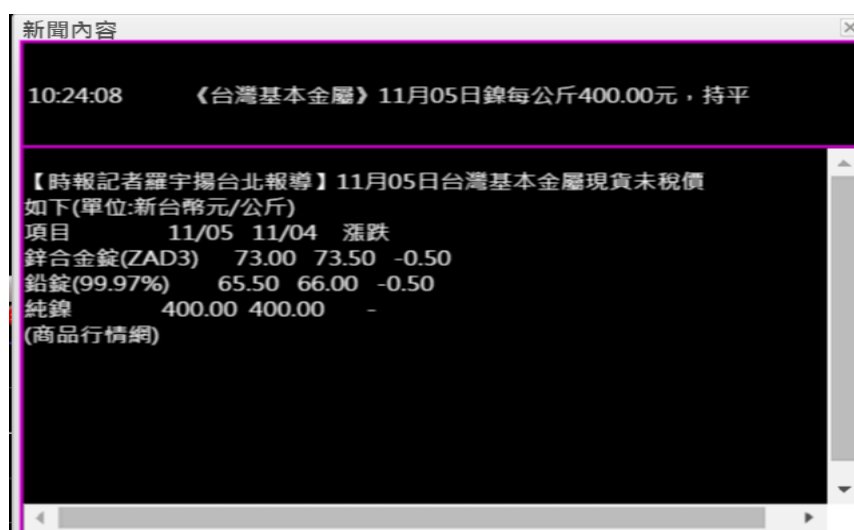
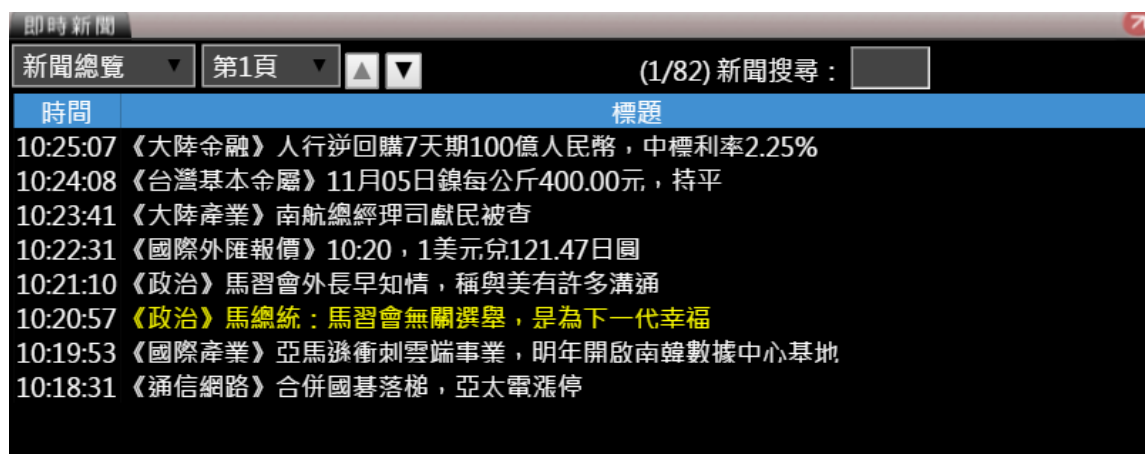
在最上方列提供下拉選單，讓使用者可快速切換不同的自選股，查看該自選股的相關走勢圖等資訊，如(2)。



五、 [右下角] 即時新聞組合畫面


提供每天的即時新聞，並提供各種新聞分類，例如：新聞總覽、各報要聞、產業訊息...等，多達 10 幾種以上的新聞分類，讓使用者透過下拉選單即可輕輕鬆鬆找到想看的新聞分類之相關新聞。

畫面上主要呈現，新聞的時間與新聞標題，若使用者對該項新聞有興趣，點選該新聞標題後，則出現如圖 2 的新聞內容。



另外，也提供新聞關鍵字的搜尋，只要在 **新聞搜尋：** 系統即會搜尋與關鍵字有關的新聞。

由於每日的即時新聞很多，系統也提供分頁的功能，使用者可以透過下拉選單的第 x 頁選項，快速選擇要顯示的頁數新聞。

點選  按鈕，放大畫面，如下圖。提供內容包含：新聞標題、新聞內文與大盤資訊三大部分，讓使用者於盤中瀏覽新聞時，能同時留意大盤指數等資訊的變化。



即時新聞

國際財經 第1頁 (1/4) 新聞搜尋:

新聞標題

10:19:53 《國際產業》亞馬遜衝刺聖誕季，明年開啓南緯數據中心基地
 10:02:52 《亞股》香港恆生指數為23017.5點，跌36.07點
 10:02:22 《商情》預計中國需求增加，周二LME銅價上漲
 09:54:17 《商情》美元走強，拖累周二紐約期金續挫
 09:52:30 《商情》指數基金展期，周二紐約期金續挫三週低點
 09:45:43 《商情》匯價下挫，周二BDI指數跌至四個月低點
 09:45:04 《商情》供應緊縮，周二穀物期貨多收報
 09:44:37 《國際油價》多垂利字打壓，周二美國原油期貨跌逾3%

新聞內文

【時報記者羅宇揚綜合報導】美元走強，拖累周二紐約期金續挫；因先前美聯儲表示，恐在今年12月升息，從10月28日會議上發表言論後，金價在過去六個交易日內累計下跌5%，且跌至一個月低點，另外，美元指數飆漲至近三個月高點，亦致金價徘徊在低檔區間內。

據美國ADP就業數據顯示，2015年10月非農就業市場新增18.2萬份工作，表現優於預期的18萬份，此消息激勵美債殖利率及美元指數均上揚，亦對金市構成一定壓力，不過分析師表示，儘管美國ADP就業數據優於市場預期，但投資人關切的是，就業市場能否充分表現，恐只能等待本周五的官方非農就業報告揭曉才有答案。

終場12月黃金跌7.9美元，報每盎司1106.2美元，12月白銀跌0.13美元，報每盎司15.06美元，1月白金跌7.4美元，報每盎司954.8美元。

	指數	漲跌	領先指標	成交量	國際指數	收盤	漲跌	漲跌幅	昨收
集中市場	8853.31	▼3.71	8853.41	514.53億	S&P 500	2102.31	▼7.48	▼0.35%	2109.79

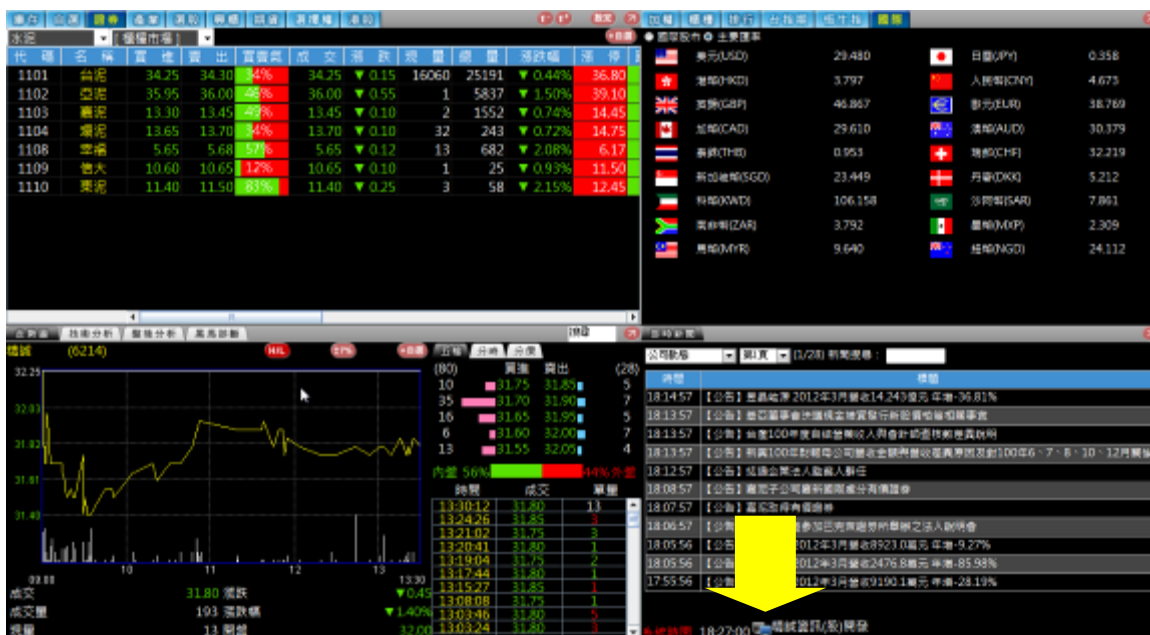
2015-11-05 10:25:07 《大陸金融》人行逆回購7天期100億人民幣，中標利率2.25%

系統故障 10:32:50 精誠資訊(股)開發

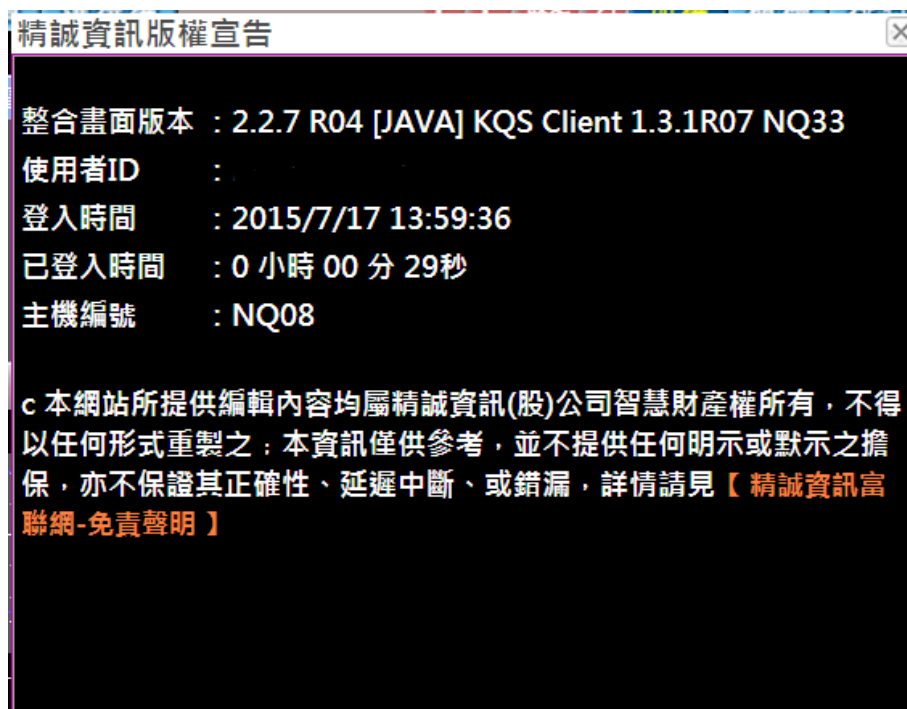
六、設定

1. 狀態列說明

使用者可以透過系統的連線狀態列，確認網路連線狀況。



若看到該圖示 **系統時間 18:26:25 精誠資訊(股)開發** 表示網路連線狀況正常，看到電腦圖示有紅色 X 時表示網路斷線，請先確認網路連線狀況。另外，若要點選“精誠資訊(股)開發”則會出現如下圖，可以查看目前系統的版本。



七、附註

<<期貨市場盤前資訊揭露方式>>

1. 自上午8時30分開始接受委託起至8時45分，揭露模擬試撮之開盤價、量及試撮後之最佳5檔買賣價量資訊，在<單量>欄位的數值前面，帶“#”字符號，表示為試撮數量。當價格為市價單時，於<買價>、<賣價>欄位處會以“M”表示。
2. 開盤前2分鐘(8時43分至8時45分)不得刪、改委託，僅得新增。
3. 在 8:30~8:43 試撮合時間，走勢圖中間顯示字眼“試撮合”。
4. 在 8:43~8:45 禁止刪單時間，走勢圖中間顯示字眼“禁刪改”。
5. 如盤中暫停交易時，走勢圖中間顯示字眼“暫停交易”。



<<證券市場開收盤前資訊揭露方式>>

1. 盤前 30 分鐘於「成交」、「現量」欄位提供「試撮價」、「試撮量」，並於成交價及現量數值前標註「#」以茲區別。
2. 當交易狀態為「試撮」、「延後開盤」、「盤後延續撮合」時，會在走勢圖圖形上空白處以中文文字揭示。
3. 8:59 至 9:00 之第一次試撮價與前一次試撮價漲跌超過 3.5% 時，該證券暫緩 2 分鐘開盤，其個股名稱及代號將以紫底白字顯示，期間持續揭示試撮價量。

4. 收盤前 5 分鐘與盤後延續撮合期間，則揭示五檔委買賣價量及試撮價量。

The screenshots illustrate the '試撮合' (Test Match) feature in a trading software. Each screenshot shows a list of stocks with their bid and ask prices, a chart area with the text '試撮合', and a news sidebar.

彰銀 (2801) 可現沖

代碼	名稱	買進	賣出	成交	漲跌	買賣氣	現量	總量	狀態	開盤	量
2801	彰銀	17.50	17.60	#17.50	-	-	#21	-	試撮合	-	-
2809	京城銀	27.30	27.40	#27.40	-	-	#9	-	試撮合	-	-
2812	台中銀	10.55	10.60	#10.55	-	-	#15	-	試撮合	-	-
2816	旺旺保	22.00	22.40	#22.00	-	-	#85	-	試撮合	-	-
2820	華鼎	11.20	11.20	#11.20	-	-	#15	-	試撮合	-	-
2823	中壽	31.45	31.50	#31.50	-	-	#159	-	試撮合	-	-
2832	台產	24.20	-	#24.20	-	-	#263	-	試撮合	-	-
2833	台壽保	33.00	33.00	#33.00	-	-	#3	-	試撮合	-	-
2833A	台壽甲	37.50	37.50	-	-	-	-	-	試撮合	-	-
2834	壽企銀	9.42	9.40	#9.45	-	-	#50	-	試撮合	-	-
2836	高雄銀	9.21	9.30	#9.28	-	-	#2	-	試撮合	-	-

電機

代碼	名稱	買進	賣出	成交	現量	漲跌	買賣氣	狀態	總
1503	士電	38.75	38.95	38.85	1	-	0%	-	-
1504	東元	24.00	24.10	24.10	4	▲0.10	50%	-	-
1505	正浩	19.20	19.50	#19.50	#220	-	-	延後開盤	-
1507	永大	55.50	55.80	55.80	2	▲0.10	20%	-	-
1512	瑞利	4.30	4.44	4.22	40	▼0.24	100%	-	-
1513	中興電	18.10	18.25	18.25	5	▲0.05	75%	-	-
1514	亞力	9.20	9.22	9.21	9	▲0.02	0%	-	-
1515	力山	9.56	9.67	-	-	-	-	-	-
1517	利奇	12.60	12.65	12.65	8	-	24%	-	-